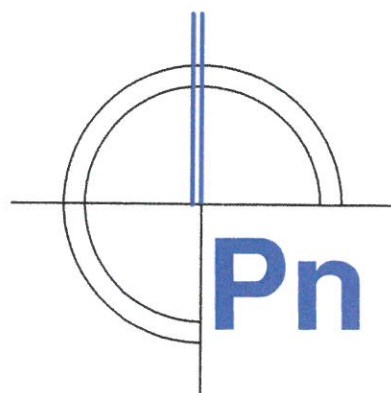


# BUDOWA BALKONÓW ZEWNĘTRZNYCH

## Projekt zagospodarowania terenu

Skala 1:500



### LEGENDA

- Budynek mieszkalny
- Granica działki
- Granica aktualizacji mapy
- Istniejące wejście do budynku

Nr kanc.: GK.VII.40.30.2.1085.2025

STAROŚĆ ŚWIDNICKI

Nazwa organu prowadzącego państwowy zasób geodezyjny i kartograficzny

PL.PZGIK.

Identyfikator ewidencyjny materiału zasobu

Nazwa materiału zasobu

Data wykonania kopii

Imię, nazwisko i podpis osoby reprezentującej organ

Imię, nazwisko i podpis osoby reprezentującej organ

Imię, nazwisko i podpis osoby reprezentującej organ

Imię, nazwisko i podpis osoby reprezentującej organ

Imię, nazwisko i podpis osoby reprezentującej organ

Imię, nazwisko i podpis osoby reprezentującej organ

Imię, nazwisko i podpis osoby reprezentującej organ

Imię, nazwisko i podpis osoby reprezentującej organ

Imię, nazwisko i podpis osoby reprezentującej organ

Imię, nazwisko i podpis osoby reprezentującej organ

Imię, nazwisko i podpis osoby reprezentującej organ

Imię, nazwisko i podpis osoby reprezentującej organ

Imię, nazwisko i podpis osoby reprezentującej organ

Imię, nazwisko i podpis osoby reprezentującej organ

Imię, nazwisko i podpis osoby reprezentującej organ

Imię, nazwisko i podpis osoby reprezentującej organ

Imię, nazwisko i podpis osoby reprezentującej organ

Imię, nazwisko i podpis osoby reprezentującej organ

Imię, nazwisko i podpis osoby reprezentującej organ

Imię, nazwisko i podpis osoby reprezentującej organ

Imię, nazwisko i podpis osoby reprezentującej organ

Imię, nazwisko i podpis osoby reprezentującej organ

Imię, nazwisko i podpis osoby reprezentującej organ

Imię, nazwisko i podpis osoby reprezentującej organ

Imię, nazwisko i podpis osoby reprezentującej organ

Imię, nazwisko i podpis osoby reprezentującej organ

Imię, nazwisko i podpis osoby reprezentującej organ

Imię, nazwisko i podpis osoby reprezentującej organ

Imię, nazwisko i podpis osoby reprezentującej organ

Imię, nazwisko i podpis osoby reprezentującej organ

Imię, nazwisko i podpis osoby reprezentującej organ

Imię, nazwisko i podpis osoby reprezentującej organ

Imię, nazwisko i podpis osoby reprezentującej organ

Imię, nazwisko i podpis osoby reprezentującej organ

Imię, nazwisko i podpis osoby reprezentującej organ

Imię, nazwisko i podpis osoby reprezentującej organ

Imię, nazwisko i podpis osoby reprezentującej organ

Imię, nazwisko i podpis osoby reprezentującej organ

Imię, nazwisko i podpis osoby reprezentującej organ

Imię, nazwisko i podpis osoby reprezentującej organ

Imię, nazwisko i podpis osoby reprezentującej organ

Imię, nazwisko i podpis osoby reprezentującej organ

Imię, nazwisko i podpis osoby reprezentującej organ

Imię, nazwisko i podpis osoby reprezentującej organ

Imię, nazwisko i podpis osoby reprezentującej organ

Imię, nazwisko i podpis osoby reprezentującej organ

Imię, nazwisko i podpis osoby reprezentującej organ

Imię, nazwisko i podpis osoby reprezentującej organ

Imię, nazwisko i podpis osoby reprezentującej organ

Imię, nazwisko i podpis osoby reprezentującej organ

Imię, nazwisko i podpis osoby reprezentującej organ

Imię, nazwisko i podpis osoby reprezentującej organ

Imię, nazwisko i podpis osoby reprezentującej organ

Imię, nazwisko i podpis osoby reprezentującej organ

Imię, nazwisko i podpis osoby reprezentującej organ

Imię, nazwisko i podpis osoby reprezentującej organ

Imię, nazwisko i podpis osoby reprezentującej organ

Imię, nazwisko i podpis osoby reprezentującej organ

Imię, nazwisko i podpis osoby reprezentującej organ

Imię, nazwisko i podpis osoby reprezentującej organ

Imię, nazwisko i podpis osoby reprezentującej organ

Imię, nazwisko i podpis osoby reprezentującej organ

Imię, nazwisko i podpis osoby reprezentującej organ

Imię, nazwisko i podpis osoby reprezentującej organ

Imię, nazwisko i podpis osoby reprezentującej organ

Imię, nazwisko i podpis osoby reprezentującej organ

Imię, nazwisko i podpis osoby reprezentującej organ

Imię, nazwisko i podpis osoby reprezentującej organ

Imię, nazwisko i podpis osoby reprezentującej organ

Imię, nazwisko i podpis osoby reprezentującej organ

Imię, nazwisko i podpis osoby reprezentującej organ

Sporządził(a) wydruk: Klaudia Figurna

Województwo: dolnośląskie

Powiat: świdnicki

Jednostka ewidencyjna: 021901\_1, Świdnica - miasto

Obręb: 0003, Fabryczna

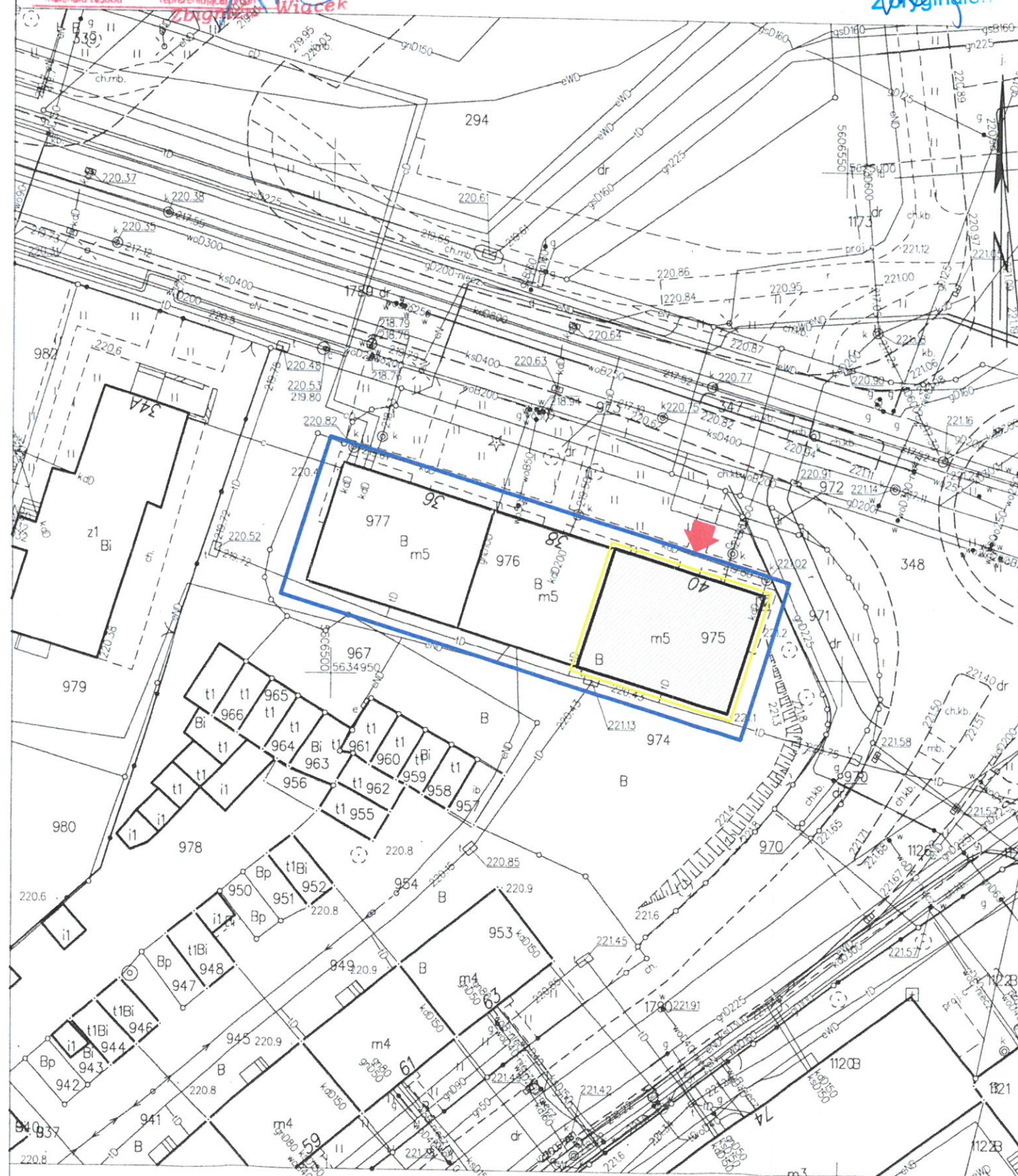
KOPIA MAPY ZASADNICZEJ

obr. Fabryczna 0003: dz. 975, 976, 977

Składowe mapy: 5.142.34.02.2.1; 5.143.34.22.4.3

SKALA 1:500

Za zgodność z oryginałem



ZAGOSPODAROWANIE TERENU

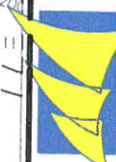
mgr inż. arch. Marian Droń

upr. arch. 2700/94

asyst. proj. mgr inż. arch. Bartosz Kędziński

data:  
20.06.2025

skala:  
1:500



PPHU BARTOSZ KĘDZIŃSKI  
USŁUGI PROJEKTOWE  
DORADZTWO - SZKOLENIA

obiekt: BUDYNEK MIESZKALNY WIEŁORODZINNY  
adres: 58-100 ŚWIDNICA, UL. MIKOŁAJA KOPERNIKA 40, DZ. NR 975, OBR. 0003 FABRYCZNA  
inwestor: WSPÓLNOTA MIESZKANIOWA, UL. MIKOŁAJA KOPERNIKA 40, 58-100 ŚWIDNICA  
projektant: mgr inż. arch. Marian Droń

ZAGOSPODAROWANIE TERENU

PROJEKT ZAGOSPODAROWANIA TERENU

PRAWA AUTORSKIE ZASTRZEŻONE

rys.nr  
1

nr str.  
14





*Elewacja tylna  
Świdnica, ul. Kopernika 38-40 - Inwentaryzacja*



*Elewacja tylna  
Świdnica, ul. Kopernika 38-40 - Inwentaryzacja*

ARCHITEKTURA - PROJEKT

mgr inż. arch. Marian Droń

upr. arch. 2700/94

asyst. proj. mgr inż. arch. Bartosz Kędzierski

data:  
20.06.2025

skala:  
1:200



PPHU BARTOSZ KĘDZIEJSKI  
USŁUGI PROJEKTOWE  
DORADZTWO - SZKOLENIA

obiekt: BUDYNEK MIESZKALNY  
adres: 58-100 ŚWIDNICA, UL. M. KOPERNIKA 36, DZIAŁKA NR 977, OBR. 0003 FABRYCZNA  
inwestor: WSPÓLNOTA MIESZKANIOWA UL. M. KOPERNIKA 36, 58-100 ŚWIDNICA  
projektant: mgr inż. arch. Marian Droń

EWELACJA FRONTOWA I TYLNA - CAŁY BUDYNEK

INWENTARYZACJA

PRAWA AUTORSKIE ZASTRZEŻONE

rys.nr  
2

nr str.  
15



Budynek mieszkalny wielorodzinny



Elewacja frontowa  
Świdnica, ul. Kopernika 40 - Inwentaryzacja

PPHU BARTOSZ KĘDZIERSKI		ARCHITEKTURA - PROJEKT	
USŁUGI PROJEKTOWE		mgr inż. arch. Marian Droń	
DORADZTWO - SZKOLENIA		upr. arch. 2700/94	
obiekt: BUDYNEK MIESZKALNY		asyst. proj. mgr inż. arch. Bartosz Kędziński	
adres: 58-100 ŚWIDNICA, UL. M. KOPERNIKA 40, DZIAŁKA NR 975, OBR. 0003 FABRYCZNA		data: 20.06.2025	
inwestor: WSPÓLNOTA MIESZKANIOWA UL. M. KOPERNIKA 40, 58-100 ŚWIDNICA		skala: 1:100	
projektant: mgr inż. arch. Marian Droń		ELEWACJA FRONTOWA	
rys.nr 3		INWENTARYZACJA	
nr str. 16		PRAWA AUTORSKIE ZASTRZEŻONE	



# Budynek mieszkalny wielorodzinny

38

40



Świdnica, ul. Kopernika 40 - Inwentaryzacja

Elewacja tylna

ARCHITEKTURA - PROJEKT

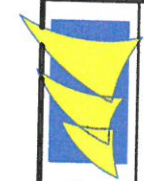
mgr inż. arch. Marian Droń

upr. arch. 2700/94

asyst. proj. mgr inż. arch. Bartosz Kędziński

data:  
20.06.2025

skala:  
1:100



PPHU BARTOSZ KĘDZIŃSKI

USŁUGI PROJEKTOWE  
DORADZTWO - SZKOLENIA

obiekt: BUDYNEK MIESZKALNY  
adres: 58-100 ŚWIDNICA, UL. M. KOPERNIKA 40, DZIAŁKA NR 975, OBR. 0003 FABRYCZNA  
inwestor: WSPÓLNOTA MIESZKANIOWA UL. M. KOPERNIKA 36, 58-100 ŚWIDNICA  
projektant: mgr inż. arch. Marian Droń

ELEWACJA TYLNA

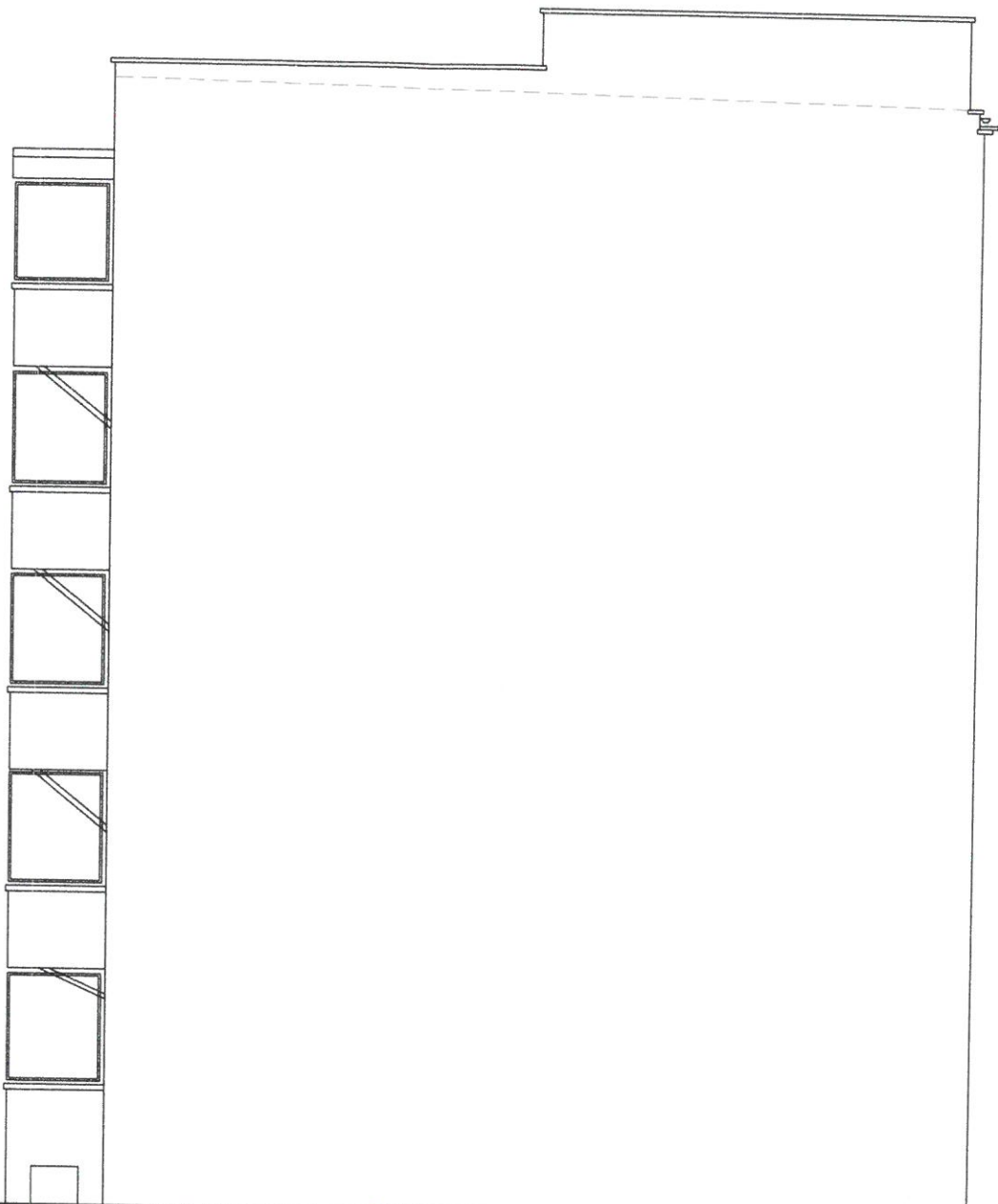
INWENTARYZACJA

PRAWA AUTORSKIE ZASTRZEŻONE

rys.nr  
4


nr str.  
17

Budynek mieszkalny wielorodzinny



Świdnica, ul. Kopernika 40 - Inwentaryzacja

Elewacje boczne

PPHU BARTOSZ KĘDZIERSKI		ARCHITEKTURA - PROJEKT	
USŁUGI PROJEKTOWE		mgr inż. arch. Marian Droń	
DORADZTWO - SZKOLENIA		 upr. arch. 2700/94	
obiett: BUDYNEK MIESZKALNY		asyst. proj. mgr inż. arch. Bartosz Kędziński	
adres: 58-100 ŚWIDNICA, UL. M. KOPERNIKA 40, DZIAŁKA NR 975, OBR. 0003 FABRYCZNA		data: 20.06.2025	
inwestor: WSPÓLNOTA MIESZKANIOWA UL. M. KOPERNIKA 40, 58-100 ŚWIDNICA		skala: 1:100	
projektant: mgr inż. arch. Marian Droń			
ELEWACJE BOCZNE			
INWENTARYZACJA			
PRAWA AUTORSKIE ZASTRZEŻONE			
rzs.nr		nr str.	
5		18	



- Elementy drewniane - stolarka drzwiowa.
- Kolorystyka pokrycia dachowego, papy termozgrzewalnej na płaskiej połaci dachu oraz blachy powlekanej na cobróbkach blacharskich.
- Kolor detalu elewacji o Caparol 3D plus - Marill 60 (L86, C9, H74)
- Kolor detalu elewacji o Caparol 3D plus - Palazzo 85 (L76, C6, H80)

Budynek mieszkalny wielorodzinny  
Remont elewacji



Elewacja frontowa  
Świdnica, ul. Kopernika 40 - Projekt remontu elewacji

ARCHITEKTURA - PROJEKT

mgr inż. arch. Marian Droń

upr. arch. 2700/94

asyst. proj. mgr inż. arch. Bartosz Kędziński

data:  
20.06.2025

skala:  
1:100



PPHU BARTOSZ KĘDZIŃSKI  
USŁUGI PROJEKTOWE  
DORADZTWO - SZKOLENIA

obiekt: BUDYNEK MIESZKALNY  
adres: 58-100 ŚWIDNICA, UL. M. KOPERNIKA NR 975, OBR. 0003 FABRYCZNA  
inwestor: WSPÓLNOTA MIESZKANIOWA UL. M. KOPERNIKA 40, 58-100 ŚWIDNICA  
projektant: mgr inż. arch. Marian Droń

ELEWACJA FRONTOWA - PROJEKT

PROJEKT ARCHITEKTONICZNO - BUDOWLANY

PRAWA AUTORSKIE ZASTRZEŻONE

rys.nr

6

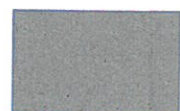
nr str.

19





Elementy drewniane - stolarka  
drzwiowa.



Kolorystyka pokrycia dachowego,  
papy termozgrzewalnej na płaskiej  
połaci dachu oraz blachy powlekanej  
na cobróbkach blacharskich.



Kolor detalu elewacji o  
Caparol 3D plus - Marill 60 (L86, C9, H74)



Kolor detalu elewacji o  
Caparol 3D plus - Palazzo 85 (L76, C6, H80)

# Budynek mieszkalny wielorodzinny Remont elewacji

38

40



Świdnica, ul. Kopernika 40 - Projekt remontu elewacji

Elewacja tylna

ARCHITEKTURA - PROJEKT

mgr inż. arch. Marian Droń

upr. arch. 2700/94

asyst. proj. mgr inż. arch. Bartosz Kędziński

data:  
20.06.2025

skala:  
1:100



PPHU BARTOSZ KĘDZIŃSKI  
USŁUGI PROJEKTOWE  
DORADZTWO - SZKOLENIA

obiekt: BUDYNEK MIESZKALNY  
adres: 58-100 ŚWIDNICA, UL. M. KOPERNIKA 40, DZIAŁKA NR 975, OBR. 0003 FABRYCZNA  
inwestor: WSPÓLNOTA MIESZKANIOWA UL. M. KOPERNIKA 40, 58-100 ŚWIDNICA  
projektant: mgr inż. arch. Marian Droń

ELEWACJA TYLNA - PROJEKT

PROJEKT ARCHITEKTONICZNO - BUDOWLANY

PRAWA AUTORSKIE ZASTRZEŻONE

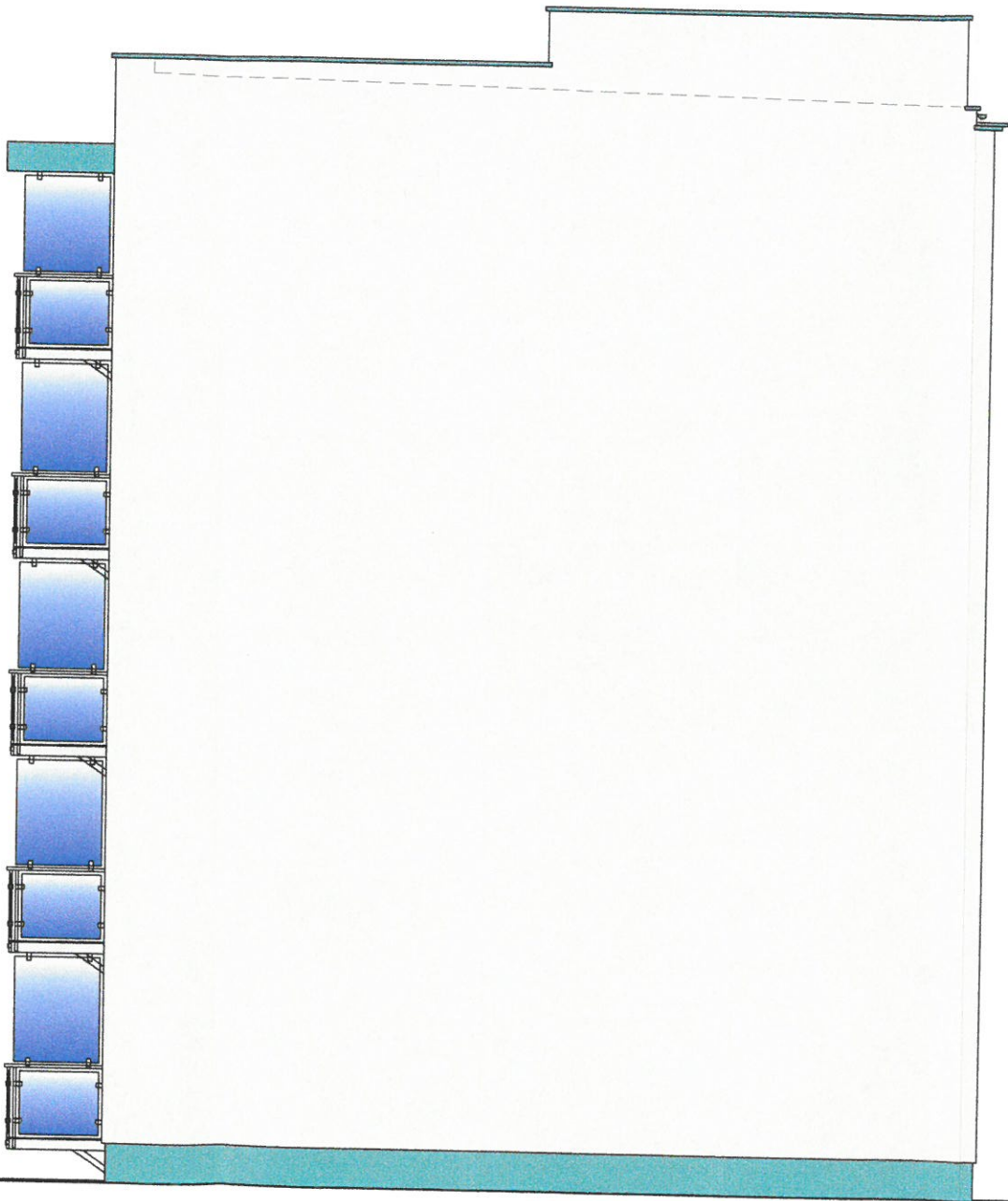
rys.nr  
7

nr str.  
20



Budynek mieszkalny wielorodzinny  
Remont elewacji

- Elementy drewniane - stolarka  
drzwiowa.
- Kolorystyka pokrycia dachowego,  
papy termozgrzewalnej na płaskiej  
połaci dachu oraz blachy powlekanej  
na cobróbkach blacharskich.
- Kolor detalu elewacji o  
Caparol 3D plus - Marill 60 (L86, C9, H74)
- Kolor detalu elewacji o  
Caparol 3D plus - Palazzo 85 (L76, C6, H80)



Świdnica, ul. Kopernika 40 - Projekt remontu elewacji

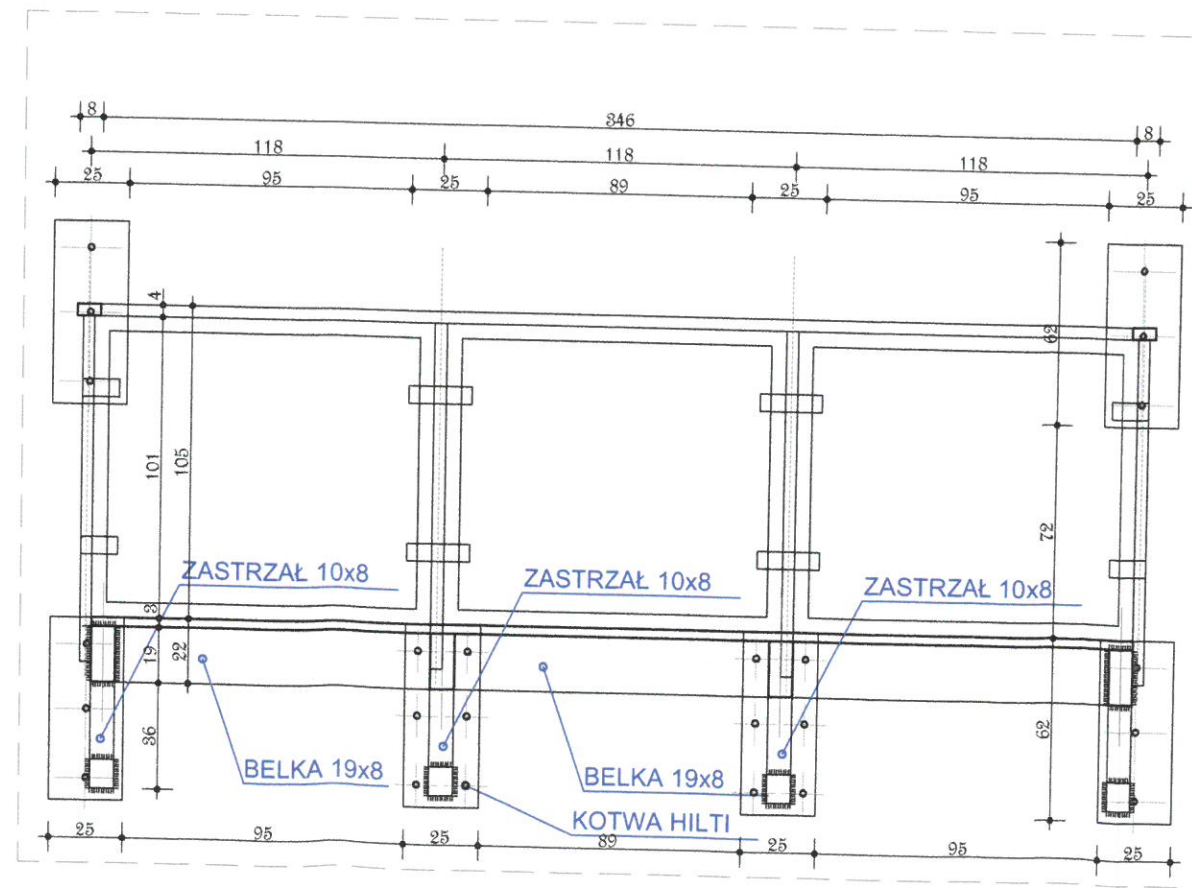
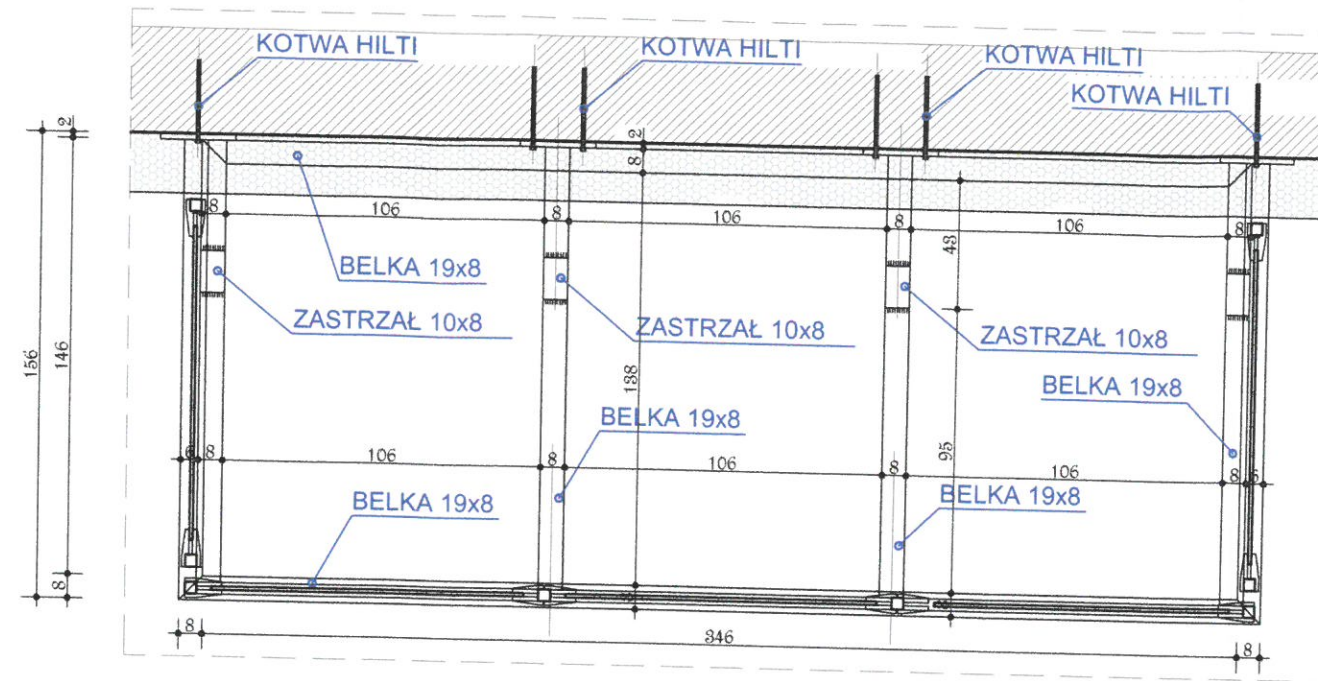
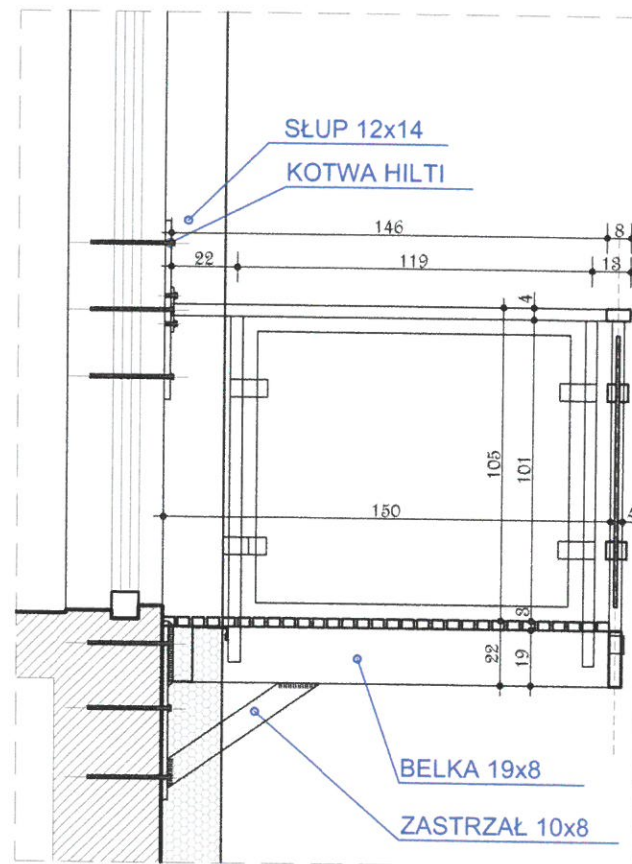
Elewacja boczna

ARCHITEKTURA - PROJEKT		mgr inż. arch. Marian Droń	
		upr. arch. 2700/94	
		asyst. proj. mgr inż. arch. Bartosz Kędzierski	
data: 20.06.2025		skala: 1:100	
		PPHU BARTOSZ KĘDZIERSKI	
		USŁUGI PROJEKTOWE DORADZTWO - SZKOLENIA	
obiekt: adres: inwestor: projektant:		BUDYNEK MIESZKALNY 58-100 ŚWIDNICA, UL. M. KOPERNIKA 40, DZIAŁKA NR 975, OBR. 0003 FABRYCZNA WSPOLNOTA MIESZKANIOWA UL. M. KOPERNIKA 40, 58-100 ŚWIDNICA mgr inż. arch. Marian Droń	
rzs.nr 8		ELEWACJE BOCZNE - PROJEKT	
nr str. 21		PROJEKT ARCHITEKTONICZNO - BUDOWLANY PRAWA AUTORSKIE ZASTRZEŻONE	



# Budynek mieszkalny wielorodzinny

## Remont elewacji



ARCHITEKTURA - PROJEKT

mgr inż. arch. Marian Droń

upr. arch. 2700/94

asyst. proj. mgr inż. arch. Bartosz Kędziński

data:  
20.06.2025

skala:  
1:25



PPHU BARTOSZ KĘDZIŃSKI  
USŁUGI PROJEKTOWE  
DORADZTWO - SZKOLENIA

obiekt: BUDYNEK MIESZKALNY  
adres: 58-100 ŚWIDNICA, UL. M. KOPERNIKA NR 975, OBR. 0003 FABRYCZNA  
inwestor: WSPÓLNOTA MIESZKANIOWA UL. M. KOPERNIKA 40, 58-100 ŚWIDNICA  
projektant: mgr inż. arch. Marian Droń

**SZCZEGÓŁ KONSTRUKCJI BALKONÓW**

PROJEKT ARCHITEKTONICZNO - BUDOWLANY

PRAWA AUTORSKIE ZASTRZEŻONE

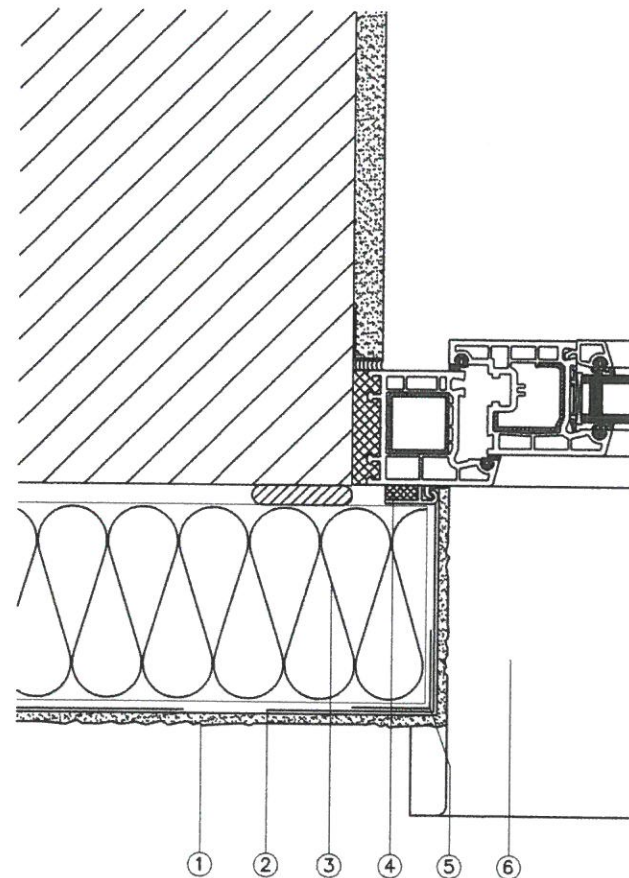
rys.nr  
**9**

nr str.  
**22**



# Budynek mieszkalny wielorodzinny

## Remont elewacji

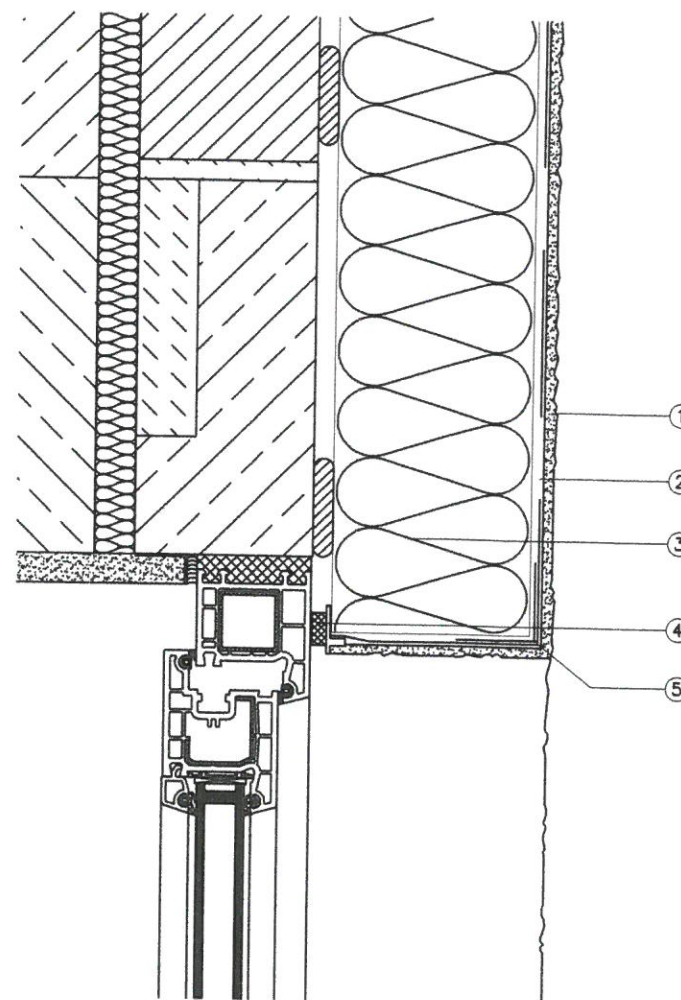


### LEGENDA

- 1 tynk cienkowarstwowy KREISEL
- 2 warstwa zbrojona siatką szklaną STYRLEP 220 lub STYRLEP-B 225
- 3 płyta termoizolacyjna
- 4 listwa uszczelniająca z siatką
- 5 narożnik z siatką
- 6 parapet zewnętrzny

Tynk cienkowarstwowy	Środek gruntujący
Tynk mineralny POZTYNK-SZ 061/062	TYNKOLIT-T 330
Tynk akrylowy AKRYTYNK 010	TYNKOLIT-T 330
Tynk krzemianowy SILIKATYNK 020	TYNKOLIT-SA 331
Tynk silikonowy SILIKOTYNK 030	TYNKOLIT-SO 332
Tynk silikatowo-silikonowy SISITYNK 040	TYNKOLIT-SISI 333
Tynk nanosilikonowy SILIKON PROTECT 031	TYNKOLIT-SO 332

Zakończenie systemu  
dociepleń z boku okna

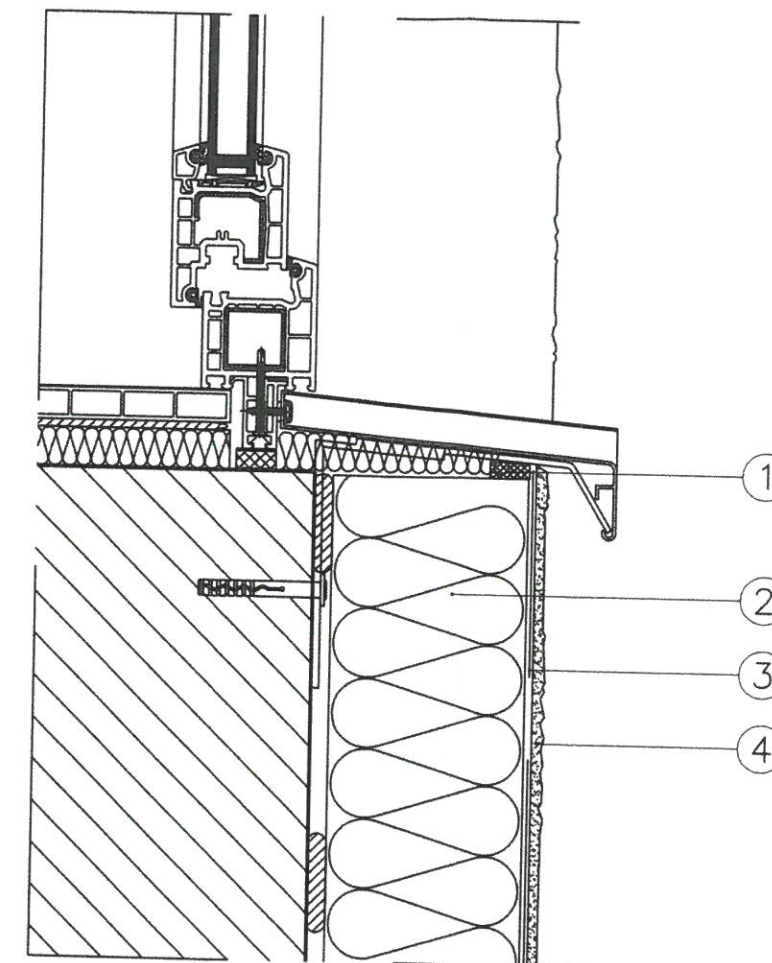


### LEGENDA

- 1 tynk cienkowarstwowy KREISEL
- 2 warstwa zbrojona siatką szklaną STYRLEP 220 lub STYRLEP-B 225
- 3 płyta termoizolacyjna
- 4 listwa uszczelniająca z siatką
- 5 narożnik z siatką lub profil z kapinosem

Tynk cienkowarstwowy	Środek gruntujący
Tynk mineralny POZTYNK-SZ 061/062	TYNKOLIT-T 330
Tynk akrylowy AKRYTYNK 010	TYNKOLIT-T 330
Tynk krzemianowy SILIKATYNK 020	TYNKOLIT-SA 331
Tynk silikonowy SILIKOTYNK 030	TYNKOLIT-SO 332
Tynk silikatowo-silikonowy SISITYNK 040	TYNKOLIT-SISI 333
Tynk nanosilikonowy SILIKON PROTECT 031	TYNKOLIT-SO 332

Zakończenie systemu  
dociepleń pod oknem



### LEGENDA

- 1 taśma uszczelniająca
- 2 płyta termoizolacyjna
- 3 warstwa zbrojona siatką szklaną STYRLEP 220 lub STYRLEP-B 225
- 4 tynk cienkowarstwowy KREISEL

Tynk cienkowarstwowy	Środek gruntujący
Tynk mineralny POZTYNK-SZ 061/062	TYNKOLIT-T 330
Tynk akrylowy AKRYTYNK 010	TYNKOLIT-T 330
Tynk krzemianowy SILIKATYNK 020	TYNKOLIT-SA 331
Tynk silikonowy SILIKOTYNK 030	TYNKOLIT-SO 332
Tynk silikatowo-silikonowy SISITYNK 040	TYNKOLIT-SISI 333
Tynk nanosilikonowy SILIKON PROTECT 031	TYNKOLIT-SO 332

ARCHITEKTURA - PROJEKT

mgr inż. arch. Marian Droń

upr. arch. 2700/94

asyst. proj. mgr inż. arch. Bartosz Kędziński

data:  
20.06.2025

skala:  
-----



PPHU BARTOSZ KĘDZIŃSKI  
USŁUGI PROJEKTOWE  
DORADZTWO - SZKOLENIA

obiekt: BUDYNEK MIESZKALNY  
adres: 58-100 ŚWIDNICA, UL. M. KOPERNIKA 40, DZIAŁKA NR 975, OBR. 0003 FABRYCZNA  
inwestor: WSPÓLNOTA MIESZKANIOWA UL. M. KOPERNIKA 40, 58-100 ŚWIDNICA  
projektant: mgr inż. arch. Marian Droń

SZCZEGÓŁ DOCIEPLENIA OKIEN

PROJEKT ARCHITEKTONICZNO - BUDOWLANY

PRAWA AUTORSKIE ZASTRZEŻONE

rys.nr  
nr str.  
1023



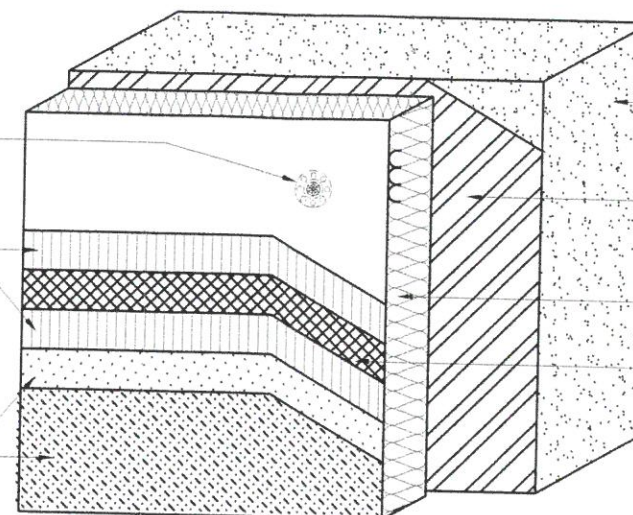
# Budynek mieszkalny wielorodzinny

## Remont elewacji

### SYSTEM BAUMIT Z WARSTWĄ ZBROJĄCĄ STANDARDOWĄ (W STREFIE POWYŻEJ 2 M MIERZĄC OD POZIOMU TERENU)

łącznik mechaniczny  
izolacji termicznej

warstwa zaprawy  
klejowo-szpachlowej  
Baumit StarContact



ściana zewnętrzna

warstwa zaprawy klejowo-szpachlowej  
Baumit StarContact lub zaprawy klejowej  
Baumit ProContact

płyta termoizolacyjna ze styropianu

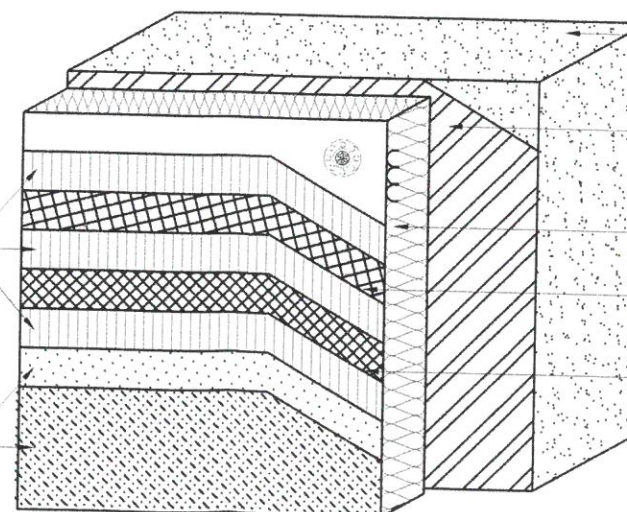
siatka z włókna szklanego Baumit StarTex

wyprawa z cienkowarstwowego tynku strukturalnego:

- a) akrylowa (system Baumit Granopor):
  - podkład tynkarski Baumit GranoporPrimer
  - tynk akrylowy Baumit GranoporTop
- b) mineralna (system Baumit Mineral S):
  - podkład uniwersalny Baumit UniPrimer
  - tynk mineralny Baumit EdelPutz Spezial
  - farba silikonowa Baumit SilikonColor
- c) silikatowa (system Baumit Silikat S):
  - podkład uniwersalny Baumit UniPrimer
  - tynk silikatowy Baumit SilikatTop
- d) silikonowa (system Baumit Silikon S):
  - Baumit podkład uniwersalny
  - tynk silikonowy Baumit SilikonTop

### SYSTEM BAUMIT Z WARSTWĄ ZBROJĄCĄ WZMOCNIONĄ (W STREFIE DO 2 M MIERZĄC OD POZIOMU TERENU)

warstwa zaprawy  
klejowo-szpachlowej  
Baumit StarContact  
lub dyspersyjnej  
masy szpachlowej  
Spachtelmasse zementfrei



ściana zewnętrzna

warstwa zaprawy klejowo-szpachlowej  
Baumit StarContact  
lub zaprawy klejowej Baumit ProContact

płyta termoizolacyjna ze styropianu

wzmocniona siatka z włókna szklanego  
Panzergerewebe

siatka z włókna szklanego Baumit StarTex

ARCHITEKTURA - PROJEKT

mgr inż. arch. Marian Droń

upr. arch. 2700/94

asyst. proj. mgr inż. arch. Bartosz Kędziński

data:  
20.06.2025

skala:  
1:100



PPHU BARTOSZ KĘDZIŃSKI  
USŁUGI PROJEKTOWE  
DORADZTWO - SZKOLENIA

obiekt: BUDYNEK MIESZKALNY  
adres: 58-100 ŚWIDNICA, UL. M. KOPERNIKA 40, DZIAŁKA NR 975, OBR. 0003 FABRYCZNA  
inwestor: WSPÓLNOTA MIESZKANIOWA UL. M. KOPERNIKA 40, 58-100 ŚWIDNICA  
projektant: mgr inż. arch. Marian Droń

SZCZEGÓŁ DOCIEPLENIA ŚCIAN

PROJEKT ARCHITEKTONICZNO - BUDOWLANY

PRAWA AUTORSKIE ZASTRZEŻONE

rys.nr  
nr str.  
**1124**